



## 2 Ramshyttan 24:28

### LINDEBERG RAMSHYTTAN 24:28

Distrikt: Ramsberg

Riksnöckel: 180154215

Internnyckel: 180154215

Status: Levande

Ajourdatum IM: 2016-09-29

Ajourdatum FR: 2011-05-06

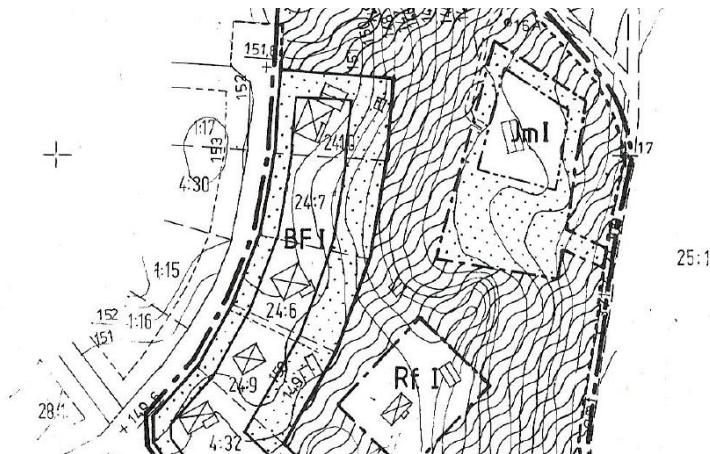


### Typ av mark

*Fastighetstyp:* Friliggande småhusfastighet.

*Ledig mark:* 1 279 kvm.

### Urval planbestämmelser



*Exploateringsgrad:* 1/4 av tomten får bebyggas. En huvudbyggnad och ett uthus eller annan gårdsbyggnad får uppföras.

*Höjder:* 1 våning. Byggnad får inte uppföras till större höjd än 4,6 m.

*Laga kraft:* 1985

### Infrastruktur

*Anslutning:* Ja.

*Ledningar:* Ja.

### 3 Ramshyttan 4:100

#### LINDESBERG RAMSHYTTAN 4:100

Distrikt: Ramsberg

Riksnöckel: 180154214

Internnöckel: 180154214

Status: Levande

Ajourdatum IM: 2016-09-29

Ajourdatum FR: 2011-05-06

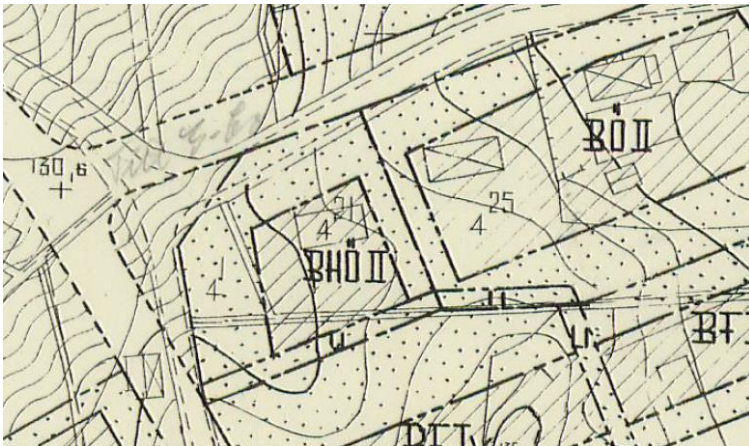


#### Typ av mark

*Fastighetstyp:* Friliggande bostads- och handelsfastighet.

*Ledig mark:* 2 645 kvm.

#### Urval planbestämmelser



*Exploateringsgrad:* 1/4 av tomten får bebyggas.

*Höjder:* 2 våningar. Byggnad får inte uppföras till större höjd än 7,6 m.

*Laga kraft:* 1963

#### Infrastruktur

*Anslutning:* Ja.

*Ledningar:* Ja.