

Kallelse till Socialnämnden

Ordinarie ledamöter kallas till sammanträde med Socialnämnden, Torsdag den 16 september 2021, kl 09:00. Näset, Lindesbergs kommunhus (distans)

Ledamot som är förhindrad att delta, bör själv kalla sin personlige ersättare.

OBS! Tänk på våra allergiker och använd inte starkt doftande sprayer, parfymer eller rakvatten!

Mathz Eriksson

Jessica Brogren

Ordförande

Sekreterare

Ledamöter

Elin Axelsson, v ordförande (S)
Bo Stenberg (S)
Ulla Lundqvist (S)
Tuula Marjeta (C)
Mathz Eriksson, ordförande (C)
Marie Lindh (V)
Sven-Erik Larsson (M)
Monika Klockars (M)
Margareta Andergard (KD)
Björn Larsson (-)
Jari Mehtäläinen (SD)

Ersättare

Bertil Jansson (M)
Fredrik Rosenbecker (SD)
Ingela Larsson (S)
Tom Persson (SD)
Maria-Pia Karlsson (C)
Linda Palm (C)
Ingalill Lennartdotter (MP)
Libaan Mohamoud (S)
Vera Peci (S)
Stina Sundling (L)
Annika Himmerfält

Föredragningslista

Nr.	Ärende	Dnr
	Val av justerare	
	Sekretessärenden (separat kallelse)	
1.	Övervägande av umgängesbegränsning jml 14§ LVU	
2.	Övervägande av umgängesbegränsning jml 14§ LVU	
3.	Övervägande av umgängesbegränsning jml 14§ LVU	
	Beslutsärenden	
4.	Deltagande på distans	
5.	Externa placeringar	
6.	Information från verksamheten augusti 2021	SN 2021/25
7.	Information om God och nära vård	SN 2021/88
8.	Information från ordförande augusti 2021	
9.	Delegationsärenden	
10.	Meddelanden	
11.	Informationsärenden	
12.	Övriga frågor	

Denna punkt på agendan är sekretessbelagd

Denna punkt på agendan är sekretessbelagd

Denna punkt på agendan är sekretessbelagd

Denna behandling '§130/21 Deltagande på distans' har inget tjänsteutlåtande.

Denna behandling '§131/21 Externa placeringar' har inget tjänsteutlåtande.



2021-08-09

SN 2021/25

Individ och familj
Inger Österberg
0581-812 17
inger.osterberg@lindesberg.se

Socialnämnden (beredande)

Information från verksamheten 2021-08-19**Förslag till beslut**

Förvaltningen föreslår nämnden besluta

- Tacka för informationen och lägga den till handlingarna

Individ Familj

Fortsatt högt tryck inom Familjeenheten både inom Barn och unga och Vuxen vilket har inneburit högre kostnader gällande LVM placeringar inom vuxen men inom familjehem.

Försörjningsstöd har haft mindre inflöde än förgående sommar vilket också visar sig i utfallet i budgeten i jämförelse mot förgående sommar.

En pågående Lex Sara som finns hos IVO (Inspektionen för vård och omsorg)

Ökat tryck på Boendestöd

Funktionsstöd

Sommaren har varit tuff gällande vikariat tillsättning vilket har inneburit högre kostnader för övertid än förgående sommar. S

Sommaren kommer utvärderas och ett arbete för att se över rekryteringsarbetet kommer påbörjas under hösten.

Ett ökat tryck inom handläggning av LSS gällande personer med psykiska funktionsnedsättningar vilka inte omfattas av LSS och därmed faller över på IFO och Boendestöd dvs SoL

6 personer väntar i kö på Boende med särskild service.

"LSS kollot" har varit väldigt uppskattat och bara positivt gensvar från alla berörda.

Vård och Omsorg

Sommaren har varit tuff gällande vikariat tillsättning vilket har inneburit högre kostnader för övertid än förgående sommar.

Allvarlig incident på Källgården Lex Sara inskickad till IVO

Särskild Boende 14st

Särskild Boende Demens 6

Psykiatri 2

Inger Österberg
TF Förvaltningschef

Kanslienheten
Anna Lundström
0581-810 30
anna.lundstrom@lindesberg.se

Socialnämnden (beredande)
Socialnämnden

Information om God och nära vård

Förslag till beslut

Socialnämnden lägger informationen till handlingarna.

Ärendebeskrivning

Sjukvårdssystemet i Sverige är på väg att förändras i grunden. Syftet med omställningen till en god och nära vård är att stärka och tydliggöra patientens ställning, främja integritet, självbestämmande och delaktighet.

Målet är att skapa kostnadseffektiv, lättillgänglig, samordnad och nära vård på lika villkor för hela befolkningen. Fokus ska flyttas från sjukdom och behandling till hälsofrämjande och förebyggande insatser nära invånarna.

Primärvården ska vara navet i vården och omsorgen och samspela både sjukhusvård, tandvård, kommunal hälso- och sjukvård och med socialtjänsten.

Att flytta vården från sjukhusen och närmare patienten innebär att patienter och invånare måste vara delaktiga i att utveckla nya arbetssätt som gör det möjligt att flytta vården närmare patientens hem.

Mobila lösningar och distansöverbyggande teknik för att vården i större utsträckning finns tillgänglig när och där den behövs. Det innebär också att säkerställa medarbetares digitala kompetens så att de kan ge stöd till invånare utifrån målbilden "Digitalt när det går, fysiskt om det behövs".

Med digitalisering kan offentlig sektor höja servicenivån, tryggheten och delaktigheten hos invånarna samtidigt som effektiviteten och kvaliteten höjs.

För en omställning till nära vård behöver både våra synsätt och arbetssätt förändras och utvecklas.

Vid socialnämndens beredande sammanträde i augusti 2021 informerar tf förvaltningschef, Inger Österberg, och ordförande, Mathz Eriksson (C) nämnden om arbetet med God och nära vård.

Inger Österberg
Tf Förvaltningschef

Anna Lundström
Handläggare



NORA
KOMMUN



LINDESBERGS
KOMMUN



LJUSNARSBERGS
KOMMUN



HÄLLEFORS
KOMMUN

*Jag har en klar bild av vad God och
nära vård är.*

Aldrig hört om det

1

5

J

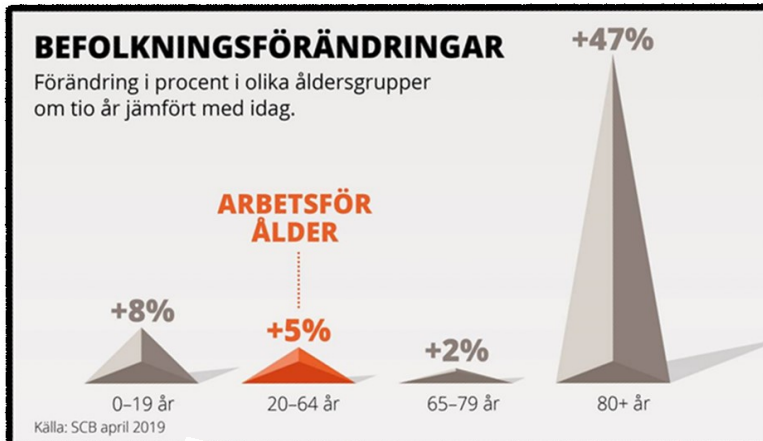


[Infosida samt kort introduktionsfilm - Nära vård \(2:15 min\)](#)

VARFÖI



Det handlar om



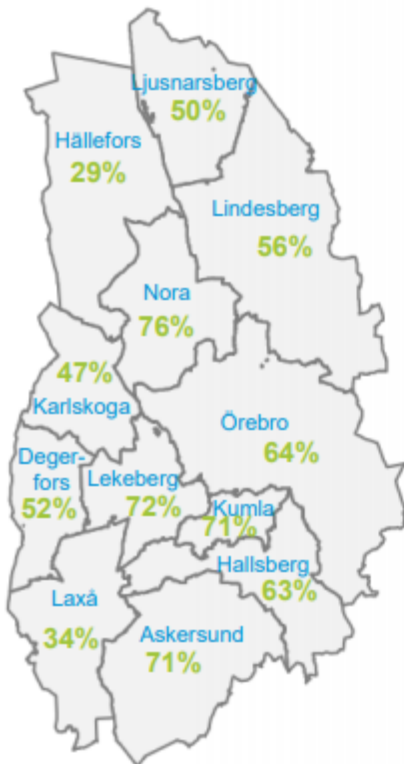
Vem är Märta och vad är viktigt för henne



Vilka förutsättningar får Pontus och Amir?



Befolkningsförändring 80 år och äldre 2017 - 2030



Örebro län

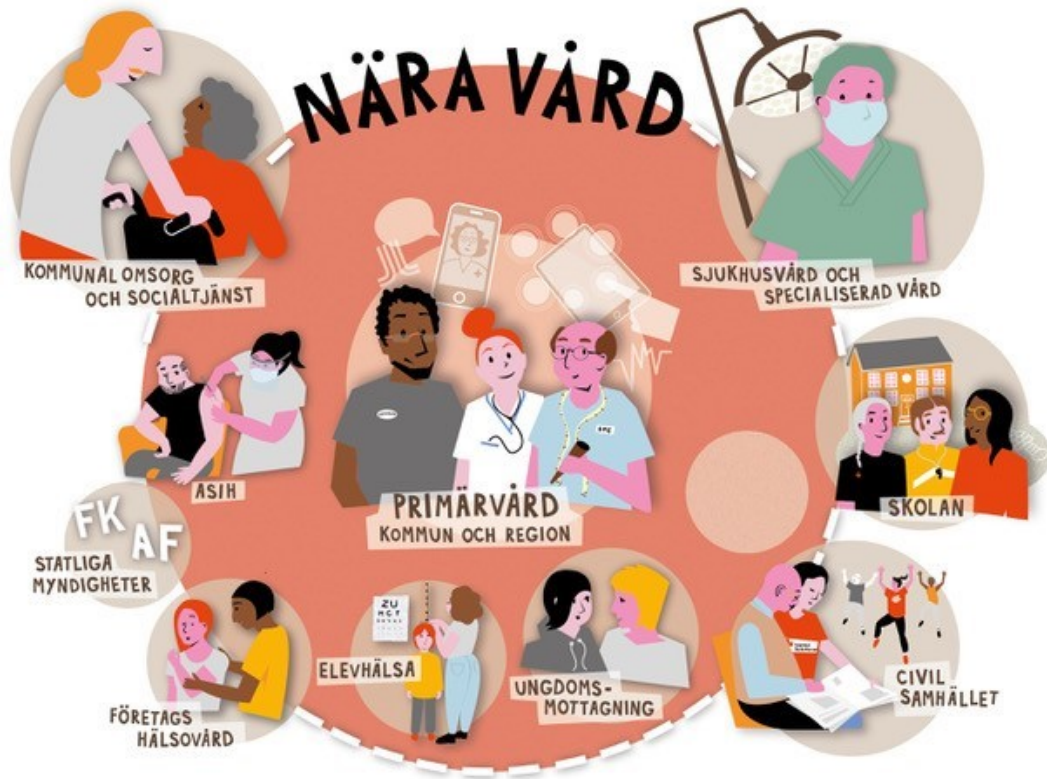
+ 60%

15 590 invånare 2017

24 870 invånare 2030

	Folkmängd 80+ år		Förändring 2017–2030	
	2017	2030	antal	andel
Askersund	696	1 190	494	71%
Degerfors	630	960	330	52%
Hallsberg	843	1 378	535	63%
Hällefors	570	736	166	29%
Kariskoga	1 973	2 897	924	47%
Kumla	985	1 689	704	71%
Laxå	444	595	151	34%
Lekeberg	393	674	281	72%
Lindesberg	1 375	2 147	772	56%
Ljusnarsberg	318	476	158	50%
Nora	647	1 137	490	76%
Örebro	6 716	10 990	4 274	64%
Örebro län	15 590	24 870	9 280	60%

Det handlar inte om en ny organisation utan det handlar om att tillsammans agera i mellanrummen...sömlös vård och omsorg där vi ger och tar! Så den enskilde får bästa tänkbara tjänst.



Framgångsfaktorer för den nära vården

- Personcentrering som förhållningssätt och arbetssätt
- Samverkan mellan kommuner och regioner
- Patientkontrakt som säkerställer delaktighet, samordning, tillgänglighet och samverkan, med patientens perspektiv som utgångspunkt
- Användning av ny teknik för att utveckla arbetssätten
- Utveckling av egenvård, inte minst för kroniskt sjuka
- Kompetensförsörjning där förmåga att arbeta över traditionella gränser, kommunicera och jobba preventivt och proaktivt är viktiga delar.





Lokal teamsamverkan - Förflyttning för en än mer god och nära vård

Länsdelsgrupp norr

Vårdkedjegrupp norr

Ljusnarsberg kommun
K-berg vc

Nora vc
Nora kommun

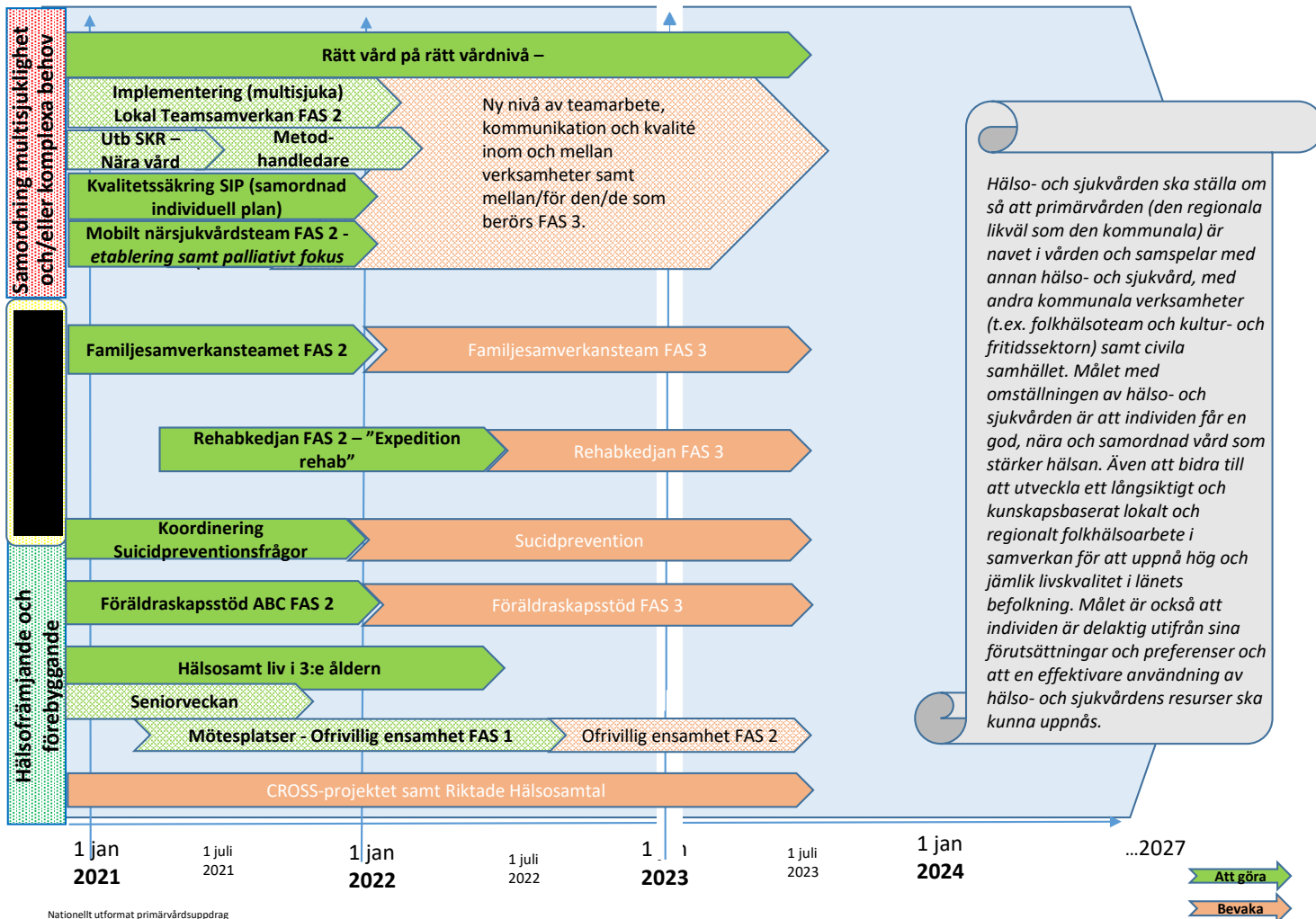
H-fors vc
Hällefors kommun

Lindesbergs lasarett
Psykiatri SV / ÖV

Lindesbergs kommun
Freja vc
Li-berg vc
Storå vc



Nära vård - samverkan i norr



Nationellt utformat primärvårdsuppdrag



Rev 210208 /LS

MOD

att göra sådant som vi normalt inte gör

TID

att göra sådant som vi normalt inte gör

NYFIKENHET

att göra sådant som vi normalt inte gör

PRIORITERINGAR

att göra sådant som vi normalt inte gör

TILLIT TILL

att göra sådant som vi normalt inte gör

Vad krävs från var och en av oss?!

SE och FÖRSTÅ

helheter och samband

SE och FÖRSTÅ

den enskildes historia, behov och förmågor

SE och FÖRSTÅ

att det du gör kommer att spela roll

SE och FÖRSTÅ

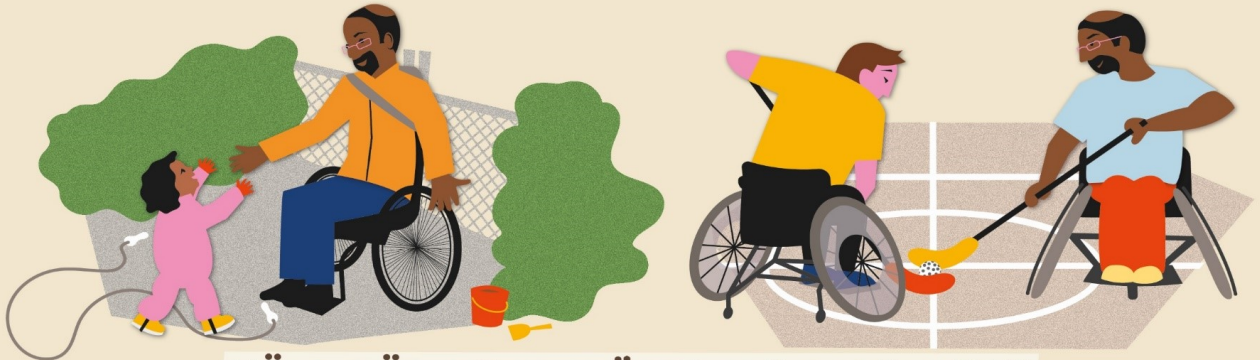
personcentrerat förhållningssätt

SE och FÖRSTÅ

Varför detta är nödvändigt

SE och FÖRSTÅ

att tillsammans har vi oanade resurser!



**HÄLSA ÄR ATT I GLÄDJE VARA UPPTAGEN
AV SINA LIVSUPPGIFTER**

GADAMER (TYSK FILOSOF)



Vad tänker du kring
det du hört?

Hur kan du bidra till
omställningen?

Är det något som
du/ni/vi direkt bör
göra annorlunda?



NORA
KOMMUN



LINDESBERGS
KOMMUN



LJUSNARSBERGS
KOMMUN



HÄLLEFORS
KOMMUN

Gällande omställningen till God och nära vård, så här är det där jag arbetar med

1.Vi talar om den 2.Vi har formerat oss 3. Vi gör omställningen 4.

Denna behandling '§134/21 Information från ordförande augusti 2021' har inget tjänsteutlåtande.

Redovisade delegationsbeslut

Mötesdatum	Behandling	Typ
2021-09-16	Komplettering och anmälan Lex Sarah allvarligt missförhållande Källgårdens gruppboende, IVO dnr 3.1.2-28656/2021	Delegationsärende
2021-09-16	Svar på klagomål på socialtjänstens hantering av försörjningsstöd för enskild, IVO dnr 3.4.2-25116/2021	Delegationsärende
2021-09-16	Överenskommelse om abonnemang av tjänsten FamiljehemSverige med tillhörande Personuppgiftsbiträdesavtal - PUB-avtal	Delegationsärende

Redovisade meddelanden

Mötesdatum	Behandling	Typ
2021-09-16	Protokollsutdrag från Ljusnarsbergs kommunstyrelse 2021-08-25 § 227 Utvärdering av verksamhet och ekonomi rörande Familjesamverkansteam i norra Örebro län, FamSam	Meddelanden
2021-09-16	Överlämnande av klagomål på familjehemsplacering, IVO Dnr 3.4.2-33185/2021-4	Meddelanden
2021-09-16	Uppföljning Lex Sarah LSS Vikens gruppboende	Meddelanden
2021-09-16	Ljusnarsbergs kommun - Bos § 135 Information, utvärdering av verksamheten med personliga ombud	Meddelanden
2021-09-16	Dom i Förvaltningsrätten 2021-08-18 om överklagat beslut i socialnämnden 2021-07-26 om ekonomiskt bistånd - avslag för klagande	Meddelanden
2021-09-16	Dom i Förvaltningsrätten 2021-08-18 om överklagat beslut i socialnämnden 2021-07-19 om ekonomiskt bistånd - avslag för klagande	Meddelanden
2021-09-16	Anmälan Källgårdens gruppboende med bedömning	Meddelanden