



Plan mot diskriminering och kränkande behandling

Förskolan Haga

Vår förskola ska vara trygg för alla barn och all personal, fri från diskriminering och annan kränkande behandling.

Alla på vår förskola visar aktivt i ord och handling avståndstagande från alla former av kränkningar.

Innehåll

1. Inledning	3
1.1 Generellt om arbete mot diskriminering och kränkande behandling	3
1.2 Ordförklaringar.....	3
1.3 Plan mot diskriminering och kränkande behandling i Lindesbergs kommuns förskolor.....	4
2. Beskrivning av arbetet 2020-2021	5
2.1 Främjande arbete.....	5
2.2 Förebyggande arbete	5
2.3 Åtgärdande arbete	5
3. Plan för läsåret 2021-2022	7
3.1 Främjande arbete.....	7
3.2 Förebyggande arbete	7
3.3 Åtgärdande arbete	8
4. Årsöversikt	9
5. Bilagor	10

1. Inledning

1.1 Generellt om arbete mot diskriminering och kränkande behandling

Skollagen och diskrimineringslagen har det gemensamma syftet att skydda barn och elever mot diskriminering, trakasserier och annan kränkande behandling. Bestämmelserna i dessa två lagar förbjuder diskriminering och annan kränkande behandling och ställer samtidigt krav på att verksamheterna bedriver ett målinriktat arbete för att främja barns och elevers lika möjligheter.

Utifrån detta har verksamheten i uppdrag att utforma en plan där främjande, förebyggande åtgärdande arbete beskrivs. Planen innefattar alla inblandade, barn, föräldrar, personal lokalvård och måltidspersonal, i vårt fall i förskolan. Inom förskolan har vi de yngsta barnen och också de kanske mest formbara. Det är alltså mycket viktigt att vi tillsammans motverkar oönskade handlingar.

Det är det utsatta barnet eller en vuxens tolkningar som avgör om ett beteende eller handling är oönskad eller kränkande. Barnen har rätt till vuxenstöd och den vuxna har alltid ansvar för att skydda barnet från att fara illa. Barns upplevelser eller den vuxnes tolkningar av kränkningar får inte avfärdas, barnet har **alltid** rätt att bli tagen på allvar och få stöd.

Detta innebär att det vilar ett stort ansvar hos alla vuxna som är tillsammans med barnen.

1.2 Ordförklaringar

En person är skyddad mot *diskriminering* utifrån de i diskrimineringslagen angivna diskrimineringsgrunderna. De sju diskrimineringsgrunderna är *kön, könsöverskridande identitet eller uttryck, etnisk tillhörighet, religion eller annan trosuppfattning, funktionshinder, sexuell läggning och ålder*.

Direkt diskriminering innebär att någon missgynnas genom att behandlas sämre än någon annan. För att det ska röra sig om diskriminering ska missgynnandet ha samband med någon av diskrimineringsgrunderna.

Man kan också i vissa fall diskriminera genom att behandla alla lika, så kallad *indirekt diskriminering*. Med detta menas att någon missgynnas genom tillämpning av en bestämmelse eller ett förfaringsätt som framstår som neutralt men som i praktiken missgynnar ett barn eller en elev av skäl som har samband med en viss diskrimineringsgrund, såvida inte bestämmelsen, kriteriet eller förfaringsättet har ett berättigat syfte.

Med begreppet *likabehandling* menas att alla barn eller elever ska behandlas så att de har lika rättigheter och möjligheter oavsett någon diskrimineringsgrunderna.

Trakasserier innebär ett handlande som kränker någons värdighet och som har samband med någon av diskrimineringsgrunderna.

Med *kränkande behandling* menas ett uppträdande som utan att ha samband med någon diskrimineringsgrund kränker ett barns eller en elevs värdighet.

Med *barn* menas den som deltar i eller söker till förskolan eller annan pedagogisk verksamhet enligt 25 kapitlet skollagen.

Med ett *främjande arbete* menas generella insatser som stimulerar hälsa för en större grupp och utan att risk identifierats. Detta arbete kännetecknas av en strävan att utveckla det friska och det som fungerar genom att identifiera och stärka skyddsfaktorer. Exempel på skyddsfaktorer är ett gott socialt och emotionellt klimat, känsla av delaktighet och positiv bekräftelse.

Med *förebyggande arbetet* menas riktade insatser i syfte att minimera olika riskfaktorer. Detta arbete kan vara riktat mot specifika grupper eller specifika riskområden. Ett förebyggande arbete innebär att identifiera, kartlägga och minimera riskfaktorer. Det förebyggande arbetet ska avvärja risker och utgå från en kartläggning av verksamhetens riskfaktorer.

Åtgärdande arbete avser direkta insatser när ett problem uppstått.

1.3 Plan mot diskriminering och kränkande behandling i Lindesbergs kommuns förskolor

I Lindesbergs kommuns förskolor upprättas årligen *en Plan mot diskriminering och kränkande behandling*. I denna plan ska det finnas:

- Slutsatser utifrån kartläggning av aktuell situation
- Långsiktiga mål och insatser för det främjande arbetet
- Konkreta mål och åtgärder för det förebyggande arbetet
- Ansvarsfördelning för allt planerat arbete
- Beskrivning av hur barn medverkat i framtagandet av planen
- Tydliga rutiner för akuta och uppföljande åtgärder samt dokumentation

Varje enhet upprättar en egen plan som ska utvärderas i slutet av varje läsår. Denna utvärdering ligger till grund för planering av mål och insatser till kommande läsårs arbete.

2. Beskrivning av arbetet 2020-2021

2.1 Främjande arbete

Beskrivning av mål och genomförda insatser

Inga barn ska behöva känna sig diskriminerade eller kränkta.

Genomförda insatser:

All vår verksamhet har med samspel i fokus.

Pedagogerna ska vara i barnets närhet och tillgängliga överallt på förskolan.

Vi är uppmärksamma på hur man tilltalar varandra och accepterar inga kränkande ord eller handlingar.

Pedagogerna är goda förebilder genom ett medvetet förhållningssätt.

Barnen ges möjlighet att påverka sitt val av lek.

Genomförda insatser:

Vi finns i barnens närhet och är lyhörda för att kunna stötta dem i leken utifrån deras val.

Analys och utvecklingsbehov

Vi jobbar och tänker alltid på hur vi vuxna är och beter oss mot varandra så vi kan vara bra förebilder för barnen. Det behövs en positiv atmosfär i arbetslaget. Det smittar av sig till barngruppen. Vi i arbetslaget ska ha ett gemensamt förhållningssätt med fokus på ICDP.

Det här är något vi alltid tar upp på våra planeringar, diskuterar och analyserar oss själva. Det behöver vara återkommande.

2.2 Förebyggande arbete

Beskrivning av mål och genomförda insatser

Se 2.1

Analys och utvecklingsbehov

Vi pedagoger är placerade på olika platser på förskolan.

Pedagogerna är närvarande och placerade bland barnen.

2.3 Åtgärdande arbete

Beskrivning av mål och genomförda insatser

Se 2.1

Analys och utvecklingsbehov

Vi tar tag i problemet och kontaktar de personer som behöver bli kontaktade beroende på situationen.

3. Plan för läsåret 2021-2022

3.1 Främjande arbete

Mål och insatser

Allas lika värde, vara en bra kompis

Förskolans verksamhet genomsyras av ICDP, vilket är ett förhållningssätt om vägledande samspel

Detta är något vi jobbar aktivt med, samtala om hur vi är bra kompisar mot varandra. Pedagogerna är bland barnen för att vara närvarande och lyhörda pedagoger. Vi jobbar aktivt för en god sammanhållning i arbetslaget och barngruppen. Även en bra arbetsmiljö där alla på förskolan ska trivas.

Ansvarsfördelning

Hela arbetslaget

Utvärdering/uppföljning

Uppföljning 22 sept 2021

Barns medverkan

Barnen är med i samtal och diskussioner om ämnet. Genom lek, sånger, bokläsning osv. Vi vill synliggöra för alla vikten av respekt och att vara en bra kompis. Vår verksamhet styrs ifrån barnens behov och intressen.

3.2 Förebyggande arbete

Mål och insatser

Vi har hört på Nina Rung som föreläst om "våld i ungas nära relationer".

Haft utbildning i konflikthantering.

Det kommer en utbildning i kränkande behandling och tillvägagångssätt.

Ny personal i arbetslaget kommer få ICDP kursen, där hela arbetslaget kommer få handledning som uppföljning.

Ansvarsfördelning

Hela arbetslaget.

Utvärdering/uppföljning

Uppföljning sept 2021

Barns medverkan

Se 3.1

3.3 Åtgärdande arbete

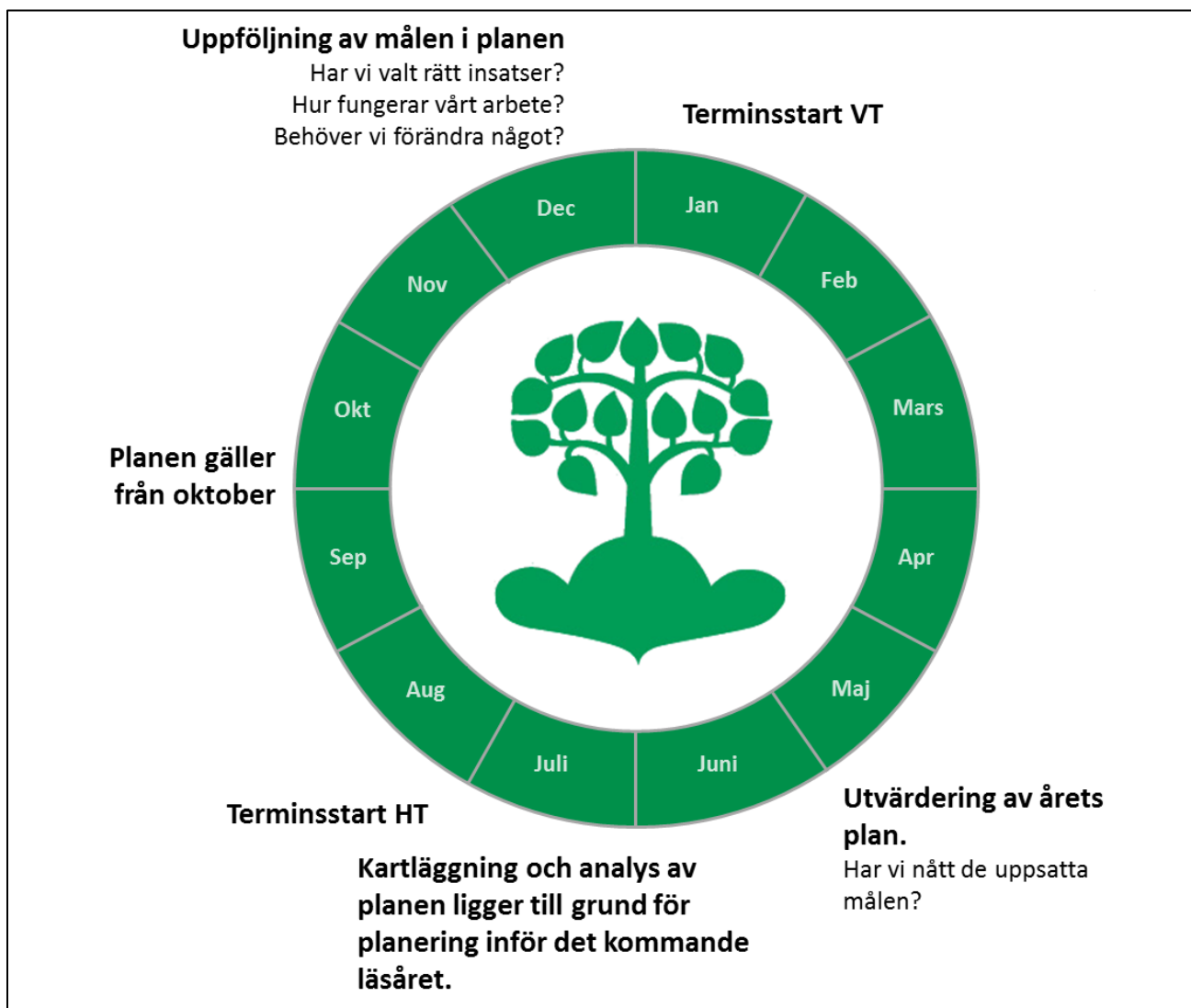
Konkreta mål och åtgärder

Vid små konflikter går vi in direkt. Vid större konflikter kontakter vi kurator, chef eller annan person som vi behöver hjälp av beroende på situation.

Ansvarsfördelning

Arbetslaget

4. Årsöversikt



5. Bilagor

Bilaga 1

Rutiner för handhavande av kränkande behandling

Bilaga 2

Utredningsmall för kränkande behandling

Bilaga 3

Anmälan om diskriminering/trakasserier/kränkande behandling