

Jan-Eric Andersson

## **Utökning av tjänst inom avdelningen gata/ park/ idrott samt Avfall & Återvinning**

### **Förslag till beslut**

Direktionen beslutar om utökning av en tjänst inom avdelningen gata/ park/idrott samt 25 % inom Avfall och Återvinning.

Uppföljning kommer att ske i direktionen i januari 2022.

### **Beskrivning av ärendet**

GPI behöver jobba med tydlighet och struktur inom avdelningen då vi ser att vi inte är riktigt rätt organiserade. I bifogat organisationsschema finns förslag på en mer renodlad och tydligare organisation (enhetschefer och arbetsledare är lika många som tidigare).

Däremot behövs ansvar för fordon samt grävtillstånd (som tidigare varit på andra enheter, men betalats av GPI) återförs till GPI och detta medför utökning av en tjänst.

### **Finansiering av tjänsten**

Finansiering finns redan idag till 25% (fordonsansvarig Avfall & Återvinning som Gata tidigare betalat) samt 15% (grävtillstånd servicecenter) som flyttas till denna tjänst. Resterande 60% finansieras inom befintlig personalbudget med ca 30% via mer tidsskrivning inom projekt belysning och via fakturering järnvägsuppdrag (ca 30% Lindesbergs kommun).

Avfall & Återvinning har behov av arbetsledare på 100%, så det innebär en utökning med 25%.

### **För ärendet aktuella handlingar**

Organisationsschema (nytt förslag)

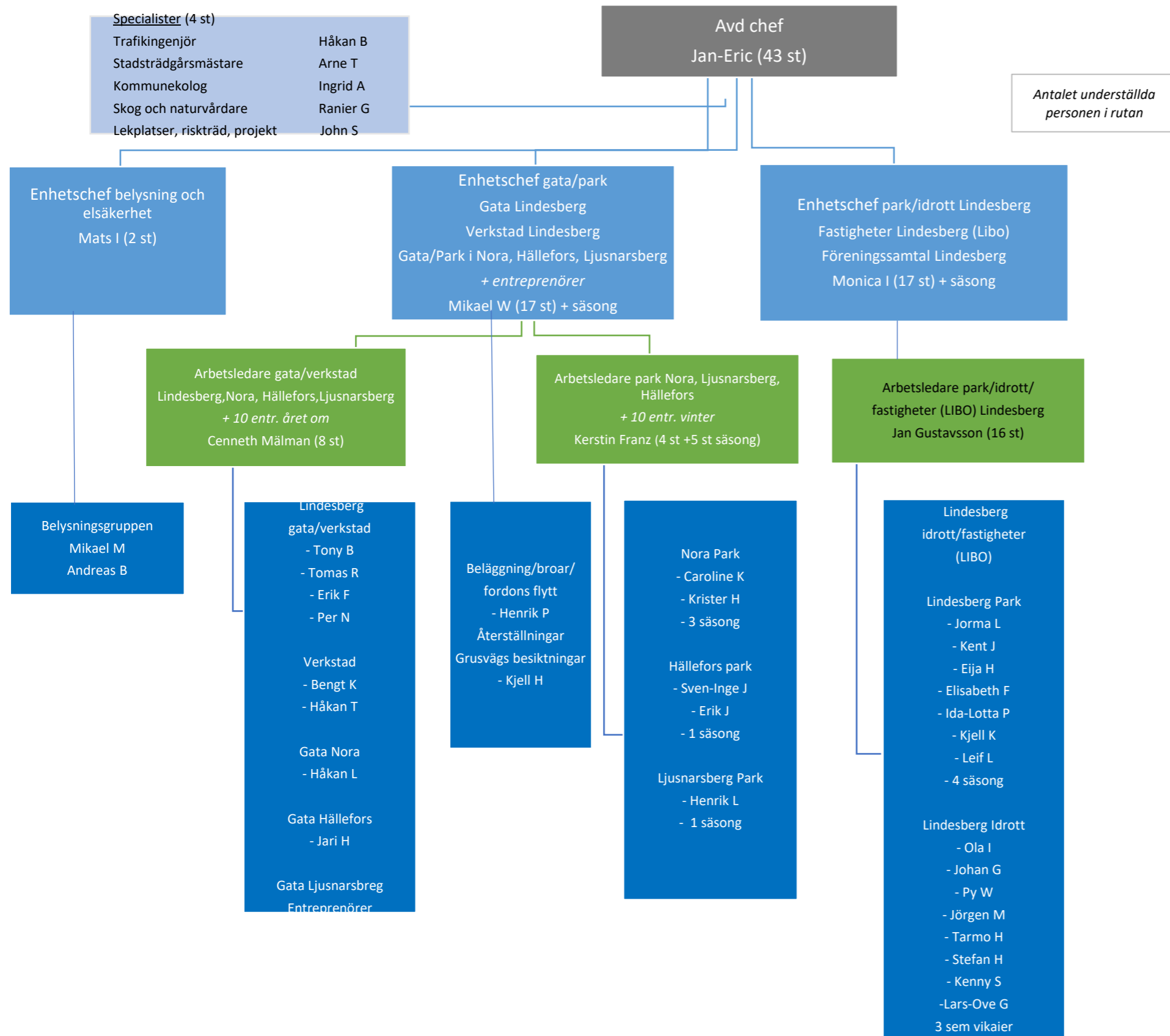
Organisationsschema (nuvarande org)

Riskanalys

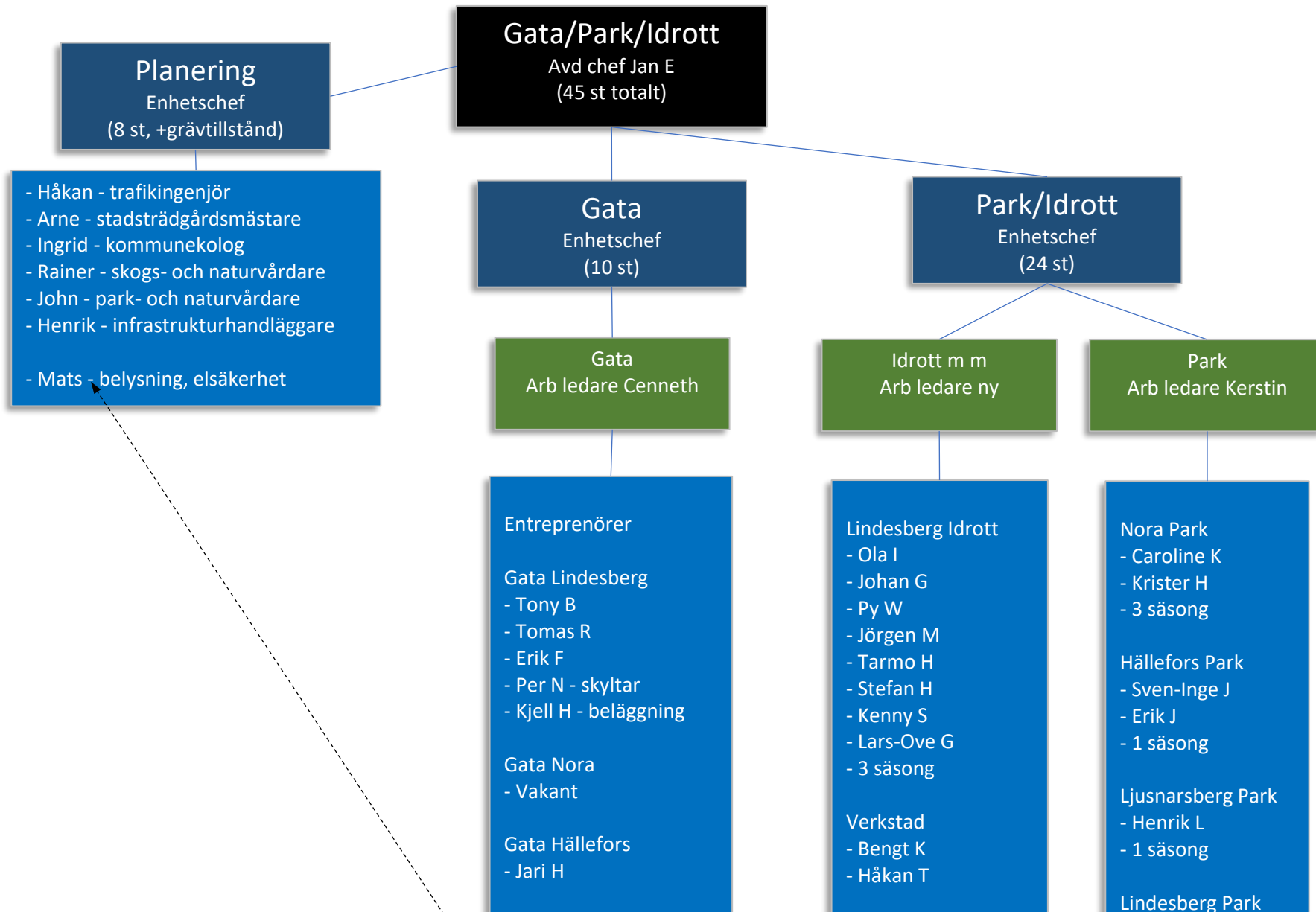
Samhällsbyggnadsförbundet Bergslagen

Jan-Eric Andersson

Avdelningschef gata/ park/idrott



## Förslag på ny organisation



Gata Ljusnarsberg  
Entreprenörer

- Andreas - belysning
- Michael - belysning

- Jorma L
- Kent J
- Eija H
- Elisabeth F
- Ida-Lotta P
- Albin
- Leif L
- 2 säsong

# *Förändring*

## Riskinventering, riskbedömning och handlingsplan

### Beskrivning av förändringarna

Efter omorganisationens genomförande på förbundet, har en viss otydlighet ändå funnits inom GPI avdelningen för både avdelningschef, enhetschefer, arbetsledare och specialister.

För att förbättra och tydliggöra den interna kvaliteten inom avdelningen så är det viktigt att ledarskapet utvecklas och förbättras genom en strukturförändring där det föreslås skapas en enhet för planering där specialisterna ingår, en enhet för gata och en enhet för Park/drott för samtliga fyra kommuner.

Syftet med förändringen är att få en bättre och tydligare struktur inom avdelningen och en bättre arbetsmiljö, jämnare arbetsfördelning mellan enheterna, specialisterna och avdelningschef.

Enhetschefen som leder planeringsenheten ger avdelningschefen möjlighet att fokusera på rätt saker och utrymme skapas därmed för ett förändrat arbetsätt.

Enhetschefen för planeringsenheten ser till att planera tillsammans med specialisterna i deras olika specialistområden och blir en brygga över till driften, så att enhetscheferna för gata och Park/idrott kan ge rätt förutsättningar för personalen i driften. Fokus för enheterna är att göra rätt saker och att det utförs på rätt sätt och i rätt tid. Detta innebär att vi dels stärker kvaliteten internt och kvalitetsäkrar våra uppdrag ut mot våra medborgare.

Förändringen föreslås börja gälla från och med att ny enhetschef är på plats

### Var sker ändringarna

Förändringarna sker inom GPI avdelningen.

### Arbetstagare/grupper som påverkas

De arbetstagare som påverkas direkt är specialisterna, Håkan, Ingrid, Henrik, Arne, John, Rainer, Enhetschef Monica, Mats, Arbetsledare Jan, Kerstin och Cenneth.

Samt övriga medarbetare inom avdelningen

Medverkan; avdelningschef, enhetschef, HR, Arbetsledare, huvudskyddsombud

Dokumentnamn							
Riskinventering, riskbedömning och handlingsplan vid verksamhetsförändring							
Samhällsbyggnadsförbundet Bergslagen GPI avdelningen				Datum 2021-05-17	Version 1		
Beskrivning av planerad ändring Strukturförändring inom avdelningen GPI				Deltagare Jan-Eric, Monica, Anna, Erik Nilsson			
Riskkälla	Riskbedömning			Åtgärd	Ansvarig	Klart när?	Kontroll utfört. Datum.
	låg	med	hög				
Att förändringen upplevs som otydligt i alla fall.	X			Att följa upp och stämma av med de olika enheterna.	Avdelningschef	Löpande tills en stabilitet finns avdelningen	
Oro ute i driften omorganisation igen.			X	Tydlig information och genomgång med samtliga medarbetare. Gärna i mindre grupper så att medarbetarna kan ställa frågor och komma med synpunkter.	Avdelningschef, Enhetschefer	Så snart det är möjligt	

Stora geografiska områden för arbetsledare			X	Följa upp lyssna göra avstämningar med arbetsledarna hur det funkar	Enhetschefer	Löpande	
Otydlighet i roller och ansvar med ytterligare roller – gruppledare	X			Viktigt att klargöra gruppledarnas roller gentemot arbetsgruppen och arbetsledaren.	Enhetschefer	Löpande	
Specialisterna upplever strategisk distans till avdelningschef		X		Viktigt att specialisterna hittar sina roller och var i organisationen de levererar sina specialist kunskaper	Avdelningschef Enhetschef	Löpande	
Ökat stuprörstänk mindre synergier inom enheterna som inte främjar samarbete över gränserna	X			Viktigt att vi framåt ser oss som en avdelning och att vi har ett gemensamt uppdrag.	Enhetschefer Arbetsledare	Löpande	
Otydlighet i arbetsledning för elmontörer inom belysning	X			Viktigt att rollen som specialist inom belysning jobbar tätt med elmontörer och att det finns en tydlighet vem som har personalansvar gentemot elmontörerna	Enhetschef	Löpande fram tills tydlighet finns i uppdragen.	
Dubbel arbetsledning för medarbetaren i Hällefors och Nora som hanterar både gata och park uppgifter		X		Viktigt att arbetsledare samverkar inom gata/park och planerar gemensamt.	Enhetschef	Löpande	

Specialisterna känner att enhetschef planering som ska vara brygga till driften är ett onödigt led		X		Skapa tydlighet i rollen som specialist och linjestruktur i organisationen	Enhetschef Avdelningschef	Löpande	
--	--	---	--	--	------------------------------	---------	--



# *Förändring*

## Riskinventering, riskbedömning och handlingsplan

### Beskrivning av förändringarna

Efter omorganisationens genomförande på förbundet, har en viss otydlighet ändå funnits inom GPI avdelningen för både avdelningschef, enhetschefer, arbetsledare och specialister.

För att förbättra och tydliggöra den interna kvaliteten inom avdelningen så är det viktigt att ledarskapet utvecklas och förbättras genom en strukturförändring där det föreslås skapas en enhet för planering där specialisterna ingår, en enhet för gata och en enhet för Park/drott för samtliga fyra kommuner.

Syftet med förändringen är att få en bättre och tydligare struktur inom avdelningen och en bättre arbetsmiljö, jämnare arbetsfördelning mellan enheterna, specialisterna och avdelningschef.

Enhetschefen som leder planeringsenheten ger avdelningschefen möjlighet att fokusera på rätt saker och utrymme skapas därmed för ett förändrat arbetsätt.

Enhetschefen för planeringsenheten ser till att planera tillsammans med specialisterna i deras olika specialistområden och blir en brygga över till driften, så att enhetscheferna för gata och Park/idrott kan ge rätt förutsättningar för personalen i driften. Fokus för enheterna är att göra rätt saker och att det utförs på rätt sätt och i rätt tid. Detta innebär att vi dels stärker kvaliteten internt och kvalitetsäkrar våra uppdrag ut mot våra medborgare.

Förändringen föreslås börja gälla från och med att ny enhetschef är på plats

### Var sker ändringarna

Förändringarna sker inom GPI avdelningen.

### Arbetstagare/grupper som påverkas

De arbetstagare som påverkas direkt är specialisterna, Håkan , Ingrid, Henrik, Arne, John, Rainer, Enhetschef Monica, Mats, Arbetsledare Jan, Kerstin och Cenneth.

Samt övriga medarbetare inom avdelningen

Medverkan; avdelningschef, enhetschef, HR, Arbetsledare, huvudskyddsombud

Dokumentnamn							
Riskinventering, riskbedömning och handlingsplan vid verksamhetsförändring							
Samhällsbyggnadsförbundet Bergslagen GPI avdelningen				Datum 2021-05-17	Version 1		
Beskrivning av planerad ändring Strukturförändring inom avdelningen GPI				Deltagare Jan-Eric, Monica, Anna, Erik Nilsson			
Riskkälla	Riskbedömning			Åtgärd	Ansvarig	Klart när?	Kontroll utfört. Datum.
	låg	med	hög				
Att förändringen upplevs som otydligt i alla fall.	X			Att följa upp och stämma av med de olika enheterna.	Avdelningschef	Löpande tills en stabilitet finns avdelningen	
Oro ute i driften omorganisation igen.			X	Tydlig information och genomgång med samtliga medarbetare. Gärna i mindre grupper så att medarbetarna kan ställa frågor och komma med synpunkter.	Avdelningschef, Enhetschefer	Så snart det är möjligt	

Stora geografiska områden för arbetsledare			X	Följa upp lyssna göra avstämningar med arbetsledarna hur det funkar	Enhetschefer	Löpande	
Otydlighet i roller och ansvar med ytterligare roller – gruppledare	X			Viktigt att klargöra gruppledarnas roller gentemot arbetsgruppen och arbetsledaren.	Enhetschefer	Löpande	
Specialisterna upplever strategisk distans till avdelningschef		X		Viktigt att specialisterna hittar sina roller och var i organisationen de levererar sina specialist kunskaper	Avdelningschef Enhetschef	Löpande	
Ökat stuprörstänk mindre synergier inom enheterna som inte främjar samarbete över gränserna	X			Viktigt att vi framåt ser oss som en avdelning och att vi har ett gemensamt uppdrag.	Enhetschefer Arbetsledare	Löpande	
Otydlighet i arbetsledning för elmontörer inom belysning	X			Viktigt att rollen som specialist inom belysning jobbar tätt med elmontörer och att det finns en tydlighet vem som har personalansvar gentemot elmontörerna	Enhetschef	Löpande fram tills tydlighet finns i uppdragen.	
Dubbel arbetsledning för medarbetaren i Hällefors och Nora som hanterar både gata och park uppgifter		X		Viktigt att arbetsledare samverkar inom gata/park och planerar gemensamt.	Enhetschef	Löpande	

Specialisterna känner att enhetschef planering som ska vara brygga till driften är ett onödigt led		X		Skapa tydlighet i rollen som specialist och linjestruktur i organisationen	Enhetschef Avdelningschef	Löpande	
--	--	---	--	--	------------------------------	---------	--