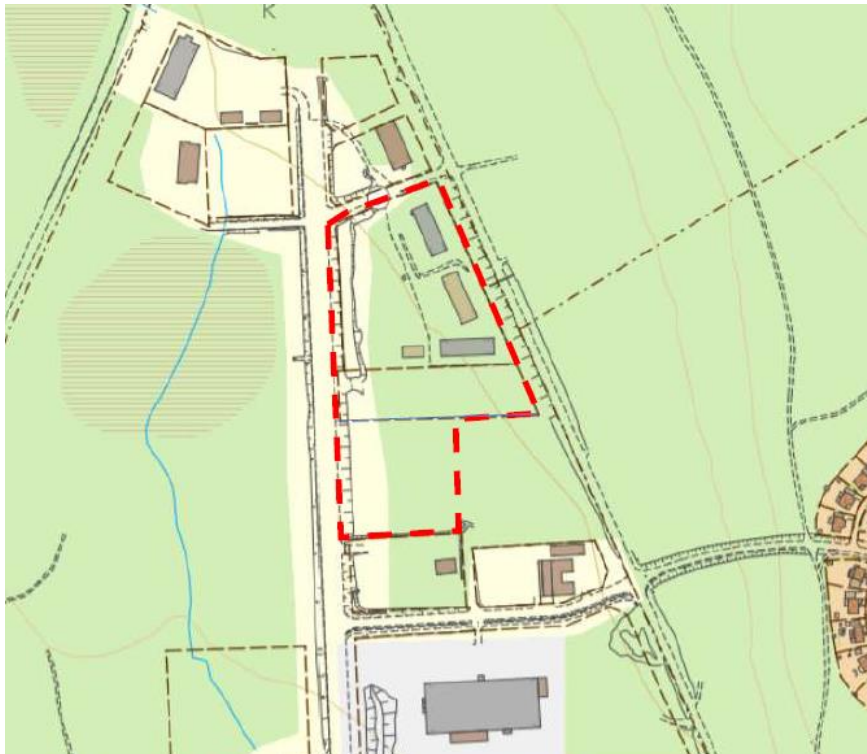


Stadsbyggnadskontoret
Björn Nettelblatt
Planarkitekt
info@sb-bergslagen.se

UNDERSÖKNING

tillhörande detaljplan för del av Lindeshyttan 2:15 m.fl i Lindesberg,
Lindesbergs kommun



Planområdet inom röd linje.

SYFTET MED PLANEN

Syftet med detaljplanen är att upprätta en ny plan som utöver bestämmelserna i gällande detaljplan dessutom möjliggör besöksanläggning (R₁ - Idrott) för en begränsad del av Lindesbergs norra industriområde.

| Postadress | Besöksadress | Telefon / fax | E-post / www | Organisationsnr: |
|------------------------------------|---------------------------------|------------------------------------|--|------------------|
| Kungsgatan 41 711 30 Lindesberg | Kungsgatan 41 Gamla Kirurgen | 0581-810 00 vxl 0581-169 72 fax | info@sb-bergslagen.se http://www.sbborgslagen.se | 212000-2015 |

LÄGE

Planområdet är beläget i nordöstra delen av Lindesbergs industriområde längs Stafettgatan. Området ligger ca 3 km nordväst om Lindesbergs centrum och avgränsas av Stafettgatan och Bergslagsvägen.

Planområdets area är ca 40 000 m².

NUVARANDE MARKANVÄNDNING

Markanvändningen är JH för sällanköpshandel och småindustri.

UNDERSÖKNING

En *undersökning* genomförs för att svara på frågan om planens genomförande kan antas medföra betydande miljöpåverkan, där undersökningen är en analys (tidigare behovsbedömning) som leder fram till ställningstagandet om en *strategisk miljöbedömning* ska göras och en *miljökonsekvensbeskrivning* (MKB) behöver tas fram för planen eller ej.

För en plan som kan antas innebära betydande miljöpåverkan skall enligt 4 kap. 34 § Plan- och bygglagen (2010:900) en strategisk miljöbedömning göras och en MKB tas fram.

Undersökningen ska innebära att kommunen identifierar omständigheter som talar för eller emot en betydande miljöpåverkan, och samråder i frågan om betydande miljöpåverkan med de kommuner, länsstyrelser och andra myndigheter som på grund av sitt särskilda miljöansvar kan antas bli berörda av planen eller programmet (6 kap. 6 § miljöbalken (MB)).

En miljökonsekvensbeskrivning är ett dokument som sammanfattar och redovisar de utredningar och ställningstaganden som är gjorda i planprocessen och redovisa de åtgärder och alternativ som ligger till grund för planförslaget för att människors miljö, hälsa och säkerhet inte kommer att påverkas negativt. Innehållet och processen i en MKB regleras i lagstiftning (6 kap. 9–19 §§ MB).

Kommunen ska efter undersökningen i ett särskilt beslut avgöra om genomförandet av planen, programmet eller ändringen kan antas medföra en betydande miljöpåverkan. Beslutet ska redovisa de omständigheter som talar för eller emot en betydande miljöpåverkan. Beslutet ska sedan göras tillgängligt för allmänheten i enlighet med 6 kap. 7 § MB.

CHECKLISTA

Detta dokument utgör underlaget för undersökningen där genomförandet av detaljplanen utvärderas och bedöms om den kan antas medföra en betydande miljöpåverkan. Underlaget är utformat som en *checklista* med utgångspunkt från bland annat MKB-förordningen, MB 6 kap. samt miljöbedömningsförordningen.

Om en plan eller verksamhet enligt 7 kap. 28 a § MB kräver tillstånd så ska en MKB upprättas.

| Postadress | Besöksadress | Telefon / fax | E-post / www | Organisationsnr: |
|------------------------------------|---------------------------------|------------------------------------|---|------------------|
| Kungsgatan 41 711 30 Lindesberg | Kungsgatan 41 Gamla Kirurgen | 0581-810 00 vxl 0581-169 72 fax | info@sb-bergslagen.se http://www.sbborgslagen.se | 212000-2015 |

CHECKLISTA UNDERSÖKNING

| LAGAR OCH FÖRORDNINGAR | | | | |
|--|-------------|----|-----|-----------|
| | Beskrivning | Ja | Nej | Kommentar |
| PBL 4 kap. 34 § Tas planområdet i anspråk för: 1. industriändamål 2. ett köpcentrum, en parkeringsanläggning eller något annat projekt för sammanhållen bebyggelse 3. en skidbacke, skidlift eller linbana med tillhörande anläggningar 4. en hamn för fritidsbåtar 5. ett hotellkomplex eller fritidsby med tillhörande anläggningar, utanför sammanhållen bebyggelse 6. en permanent campingsplats 7. en nöjespark 8. en djurpark 9. en spårväg 10. en tunnelbana | | | X | |
| Särskilda skyddade områden 7 kap. 27 & 28 a §§ MB. Medför planen eller planens genomförande en betydande negativ påverkan på ett Natura 2000 område? | | | X | |

PostadressKungsgatan 41
711 30 Lindesberg**Besöksadress**Kungsgatan 41
Gamla Kirurgen**Telefon / fax**0581-810 00 vxl
0581-169 72 fax**E-post / www**info@sb-bergslagen.se
http://www.sbborgslagen.se**Organisationsnr:**

212000-2015

| GÄLLANDE REGLERINGAR OCH SKYDDSVÄRDEN | | | | |
|--|--|----|-----|-----------|
| | Beskrivning | Ja | Nej | Kommentar |
| | Strider planen mot uppsatta miljö kvalitetsnormer (MKN) enligt 5 kap. MB. Leder planens genomförande till att MKN för fisk- och musselvatten samt luft enligt miljöbalken överskrids? | | X | |
| | Berörs området av 3–4 kap. MB? Särskilda hushållningsbestämmelser, riksintresse för natur- kulturminnesvård och rörligt friluftsliv. | | X | |
| | Berörs området av 7 kap. MB? Natur/kulturresevat, biotopskydd, strandskydd el dyl. | | X | |
| | Berörs området av internationella konventioner? Natura 2000, UNESCO, Världsarv etc. | | X | |
| | Berörs området av byggnadsminnen eller fornminnen? | | X | |
| | Innehåller området höga naturvärden? Naturvårdsprogram, nyckelbiotoper, fridlysta växt och djurarter. | | X | |
| | Påverkar planens genomförande ett riksintresse för väg eller järnväg? MB 3 kap. 8 §. | | X | |
| | Påverkar planens genomförande ett vattenskyddsområde? | | X | |

| Postadress | Besöksadress | Telefon / fax | E-post / www | Organisationsnr: |
|------------------------------------|---------------------------------|------------------------------------|---|------------------|
| Kungsgatan 41 711 30 Lindesberg | Kungsgatan 41 Gamla Kirurgen | 0581-810 00 vxl 0581-169 72 fax | info@sb-bergslagen.se http://www.sbbergslagen.se | 212000-2015 |

| FÖRÄNDRINGAR I SAMBAND MED NY DETALJPLAN | | | | |
|---|--|----|-----|--|
| | Beskrivning | Ja | Nej | Kommentar |
| | Strider planen mot gällande översiktsplan eller fördjupning av översiktsplan? | | X | |
| | Samordnat planförfarande (PBL 4 kap. 35 §) Särskilda bestämmelser med undantag från miljöbedömning. Gäller detaljplanen enbart en verksamhet som tillståndsprövas enligt föreskrifter som har meddelats med stöd av 9 kap. 6 § MB (A- eller B-verksamhet), och är MKB i detta ärende aktuell och tillräcklig? | | X | Eventuellt undantag från miljöbedömning. En särskild MKB för detaljplaner med standardförfarande behöver inte upprättas om en befintlig MKB i detta ärende är aktuell och tillräcklig enligt PBL kap 5 §7. |
| | Samordnat planförfarande (Särskilda bestämmelser med undantag från miljöbedömning) Gäller detaljplanen enbart en åtgärd som prövas genom fastställande av en vägplan enligt väglagen (1971:948) eller en järnvägsplan enligt lagen (1995:1649) om byggande av järnväg, och är MKB i detta ärende aktuell och tillräcklig för detaljplanen? | | X | Eventuellt undantag från miljöbedömning. En särskild MKB för detaljplaner med standardförfarande behöver inte upprättas om en befintlig MKB i detta ärende är aktuell och tillräcklig. |

| Postadress | Besöksadress | Telefon / fax | E-post / www | Organisationsnr: |
|------------------------------------|---------------------------------|------------------------------------|---|------------------|
| Kungsgatan 41 711 30 Lindesberg | Kungsgatan 41 Gamla Kirurgen | 0581-810 00 vxl 0581-169 72 fax | info@sb-bergslagen.se http://www.sbborgslagen.se | 212000-2015 |

| EFFEKTER PÅ MILJÖN | | | | | | |
|--|-------------|---|---|---|---|---|
| (1 = ingen, 2 = till viss del, 3 = en hel del, 4 = betydande negativ påverkan) | | | | | | |
| Planens inverkan på: | Beskrivning | 1 | 2 | 3 | 4 | Kommentar |
| Mark Instabilitet, sättningar, erosion, skredrisk. | | | X | | | Förutsättningar för skred finns längs Bergslagsvägen. |
| Befintliga föroreningar Föroreningar i mark/sediment/vatten samt i befintliga byggnadsverk. | | X | | | | |
| Luft eller klimat Luftföroreningar, lokalklimat, vind. | | X | | | | |
| Vatten Yt- eller grundvattnets kvalitet, mängd, infiltration, strömningsförhållanden etc. | | | X | | | Hårdgjorda ytor tillkommer. |
| Växt eller djurliv Påverkas hotade arter, antalet arter, arternas sammansättning, spridningslänkar etc. | | X | | | | |
| Gestaltning Landskapsbild och stadsbild Utsikter, utblickar, landmärken. | | X | | | | |
| Dagvattenhantering, Ökar planens genomförande översvämningsrisker? | | | X | | | Diken och markinfiltration tar hand om dagvatten. Kommunala VA-ledningar finns. |
| Inverkan på omgivningen i övrigt (störande verksamheter) | | | X | | | Viss rörelse av besökare. |

| Postadress | Besöksadress | Telefon / fax | E-post / www | Organisationsnr: |
|------------------------------------|---------------------------------|------------------------------------|---|------------------|
| Kungsgatan 41 711 30 Lindesberg | Kungsgatan 41 Gamla Kirurgen | 0581-810 00 vxl 0581-169 72 fax | info@sb-bergslagen.se http://www.sbborgslagen.se | 212000-2015 |

| STÖRNINGAR OCH EFFEKTER PÅ HÄLSAN | | | | | | |
|---|-------------|---|---|---|---|--|
| (1 = ingen, 2 = till viss del, 3 = en hel del, 4 = betydande) | | | | | | |
| Planens genomförande ger upphov till: | Beskrivning | 1 | 2 | 3 | 4 | Kommentar |
| Störningar i form av ljud. Människor exponeras för störande buller. | | | X | | | Ljud kan uppstå beroende på besöksanläggningens kommande verksamheter. |
| Störningar i form av ljus. | | X | | | | |
| Störningar i form av vibrationer Omgivningen exponeras för markvibrationer. | | X | | | | |
| Skyddsavstånd till bostäder Risker av explosion, brand, strålning, utsläpp, djurhållning. (transporter av farligt gods) | | X | | | | |
| Radonrisk (markradon eller annan förekomst) | | | X | | | Normalrisk |
| Elektromagnetiska fält. | | X | | | | |
| Minskad tillgång till rekreativa miljöer. | | | X | | | Viss grönyta försvinner, dock ingen naturmiljö som har höga rekreativvärden. |
| Planlagd mark riskerar att bli utsatt för översvämningrisk. Närliggande vattendrag, sjöar eller inom riskområde vid höga flöden. | | X | | | | |

| | | | | |
|---|--|--|--|--|
| Postadress Kungsgatan 41 711 30 Lindesberg | Besöksadress Kungsgatan 41 Gamla Kirurgen | Telefon / fax 0581-810 00 vxl 0581-169 72 fax | E-post / www info@sb-bergslagen.se http://www.sbbergslagen.se | Organisationsnr: 212000-2015 |
|---|--|--|--|--|

| EFFEKTER PÅ HUSHÅLLNINGEN MED MARK, VATTEN OCH ANDRA RESURSER | | | | | | |
|--|--|---|---|---|---|--|
| (1 = ingen, 2 = till viss del, 3 = en hel del, 4 = betydande) | | | | | | |
| | Beskrivning | 1 | 2 | 3 | 4 | Kommentar |
| | Miljöbalken 3 kap. 4 § Tas odlingsmark i anspråk? | X | | | | |
| | Innebär planen att icke förnybara energisystem för uppvärmning etc kommer att användas. | X | | | | |
| | Innebär planen att en långsiktigt hållbar resursanvändning inte främjas (uttömmande av ej förnyelsebara resurser såsom dricksvatten, grus och bergtäkter etc) | X | | | | |
| | Ger planen negativ inverkan på möjligheter till rekreation och rörligt friluftsliv (närströvområden, parker, grönstråk, utflyktsmål, vandringsleder, friluftsliv- och idrottsanläggningar) | X | | | | |
| | Ger planen negativ påverkan på kulturhistoriska värden (arkeologi, fornlämningar, jord-, skogsbruks eller industrihistoriska värden) | X | | | | |
| | Påverkas kulturhistoriska samband, gestaltning, landskaps- eller stadsbild, in- och utblickar. | X | | | | |
| | I vilken utsträckning påverkar val av planens lokalisering miljön negativt? Är området sårbart? | X | | | | Hela verksamhetsområdet är utformat för verksamheter och anläggningar av karaktären handel och småindustri upp till 12 meter. Besöksanläggning och tillkommande idrottshallar kommer smälta in i det landskapet utan negativ påverkan. |

| Postadress | Besöksadress | Telefon / fax | E-post / www | Organisationsnr: |
|------------------------------------|---------------------------------|------------------------------------|---|------------------|
| Kungsgatan 41 711 30 Lindesberg | Kungsgatan 41 Gamla Kirurgen | 0581-810 00 vxl 0581-169 72 fax | info@sb-bergslagen.se http://www.sbborgslagen.se | 212000-2015 |

| UTVÄRDERING | | | | | |
|---|---|---|---|---|---|
| (1 = ingen, 2 = till viss del, 3 = en hel del, 4 = betydande påverkan) | | | | | |
| | 1 | 2 | 3 | 4 | Kommentar och värdering |
| Innebär förslaget tydliga motsättningar mellan olika intressen | | X | | | Viss konflikt mellan intressen från industriaktörer och rekreationsaktörer. |
| Kan planen antas medföra påverkan på risker för människors hälsa eller för miljön? | X | | | | |
| Kan planen antas medföra påverkan på kulturvärden med hänsyn till dess betydelse? | X | | | | |
| Kan planen antas medföra påverkan på naturvärden med hänsyn till naturens utmärkande egenskaper? | X | | | | |
| Kan planen antas medföra påverkan på sociala värden? | | | X | | Kraftigt positiv påverkan på sociala värden då besöksanläggningar med idrottsfunktioner samlar människor i rekreativa syften. |
| Kan planen antas medföra påverkan på materiella eller ekonomiska värden? | X | | | | |
| Ger ett genomförande av planen som helhet en betydande negativ effekt på miljön, hälsan eller hushållningen med mark, vatten och andra naturresurser med hänsyn till miljöns sårbarhet? (Den kumulativa effekten av flera mindre effekter kan ge stora negativa effekter utan att de var för sig behöver innebära betydande miljöpåverkan). | X | | | | |

| Postadress | Besöksadress | Telefon / fax | E-post / www | Organisationsnr: |
|------------------------------------|---------------------------------|------------------------------------|---|------------------|
| Kungsgatan 41 711 30 Lindesberg | Kungsgatan 41 Gamla Kirurgen | 0581-810 00 vxl 0581-169 72 fax | info@sb-bergslagen.se http://www.sbborgslagen.se | 212000-2015 |

FÖRÄNDRINGAR I SAMBAND MED PLANENS GENOMFÖRANDE

| | Beskrivning | Ja | Nej | Kommentar |
|--|-------------|----|-----|---|
| Har planen betydelse för att främja hållbar utveckling, integrering av miljöaspekter, miljömål och hållbar utveckling? | | X | | Positivt för sociala hållbarheten. Ingen negativ påverkan på andra hållbarhetsaspekter. |
| Har planen betydelse för andra planers och programs miljöpåverkan? | | X | | |

Postadress

Kungsgatan 41
711 30 Lindesberg

Besöksadress

Kungsgatan 41
Gamla Kirurgen

Telefon / fax

0581-810 00 vxl
0581-169 72 fax

E-post / www

info@sb-bergslagen.se
<http://www.sbborgslagen.se>

Organisationsnr:

212000-2015

| BEDÖMNING AV UNDERSÖKNINGEN | | | |
|---|----|-----|---|
| | Ja | Nej | Kommentar och värdering |
| Ett genomförande av planen innebär betydande påverkan på miljö, hälsa eller hushållningen med mark, vatten och andra naturresurser. En miljökonsekvensbeskrivning (MKB) enligt 6 kap miljöbalken behövs. | | X | Är slutsatsen att betydande miljöpåverkan inte antas uppstå beskrivs undersökningens resultat i ett förslag till beslut i frågan om miljöpåverkan enligt 6 kap. 7 § MB. Är slutsatsen att planens genomförande kan leda till betydande påverkan på miljön ska en strategisk miljöbedömning innehållande en MKB göras. Innehållet i miljökonsekvensbeskrivningen regleras av 4 kap. 34 § PBL. Paragrafen hänvisar till 6 kap. 9–19 §§ MB. |

Undersökningen är upprättad på Stadsbyggnadskontoret, Samhällsbyggnadsförvaltningen Bergslagen, 2021 juli 13.

Medverkande tjänstemän som arbetat med checklistan och behovsbedömningen.

Björn Nettelbladt

Planarkitekt

Samhällsbyggnadsförvaltningen Bergslagen

Isabella Lohse

Enhetschef

Samhällsbyggnadsförvaltningen Bergslagen

| Postadress | Besöksadress | Telefon / fax | E-post / www | Organisationsnr: |
|------------------------------------|---------------------------------|------------------------------------|---|------------------|
| Kungsgatan 41 711 30 Lindesberg | Kungsgatan 41 Gamla Kirurgen | 0581-810 00 vxl 0581-169 72 fax | info@sb-bergslagen.se http://www.sbborgslagen.se | 212000-2015 |